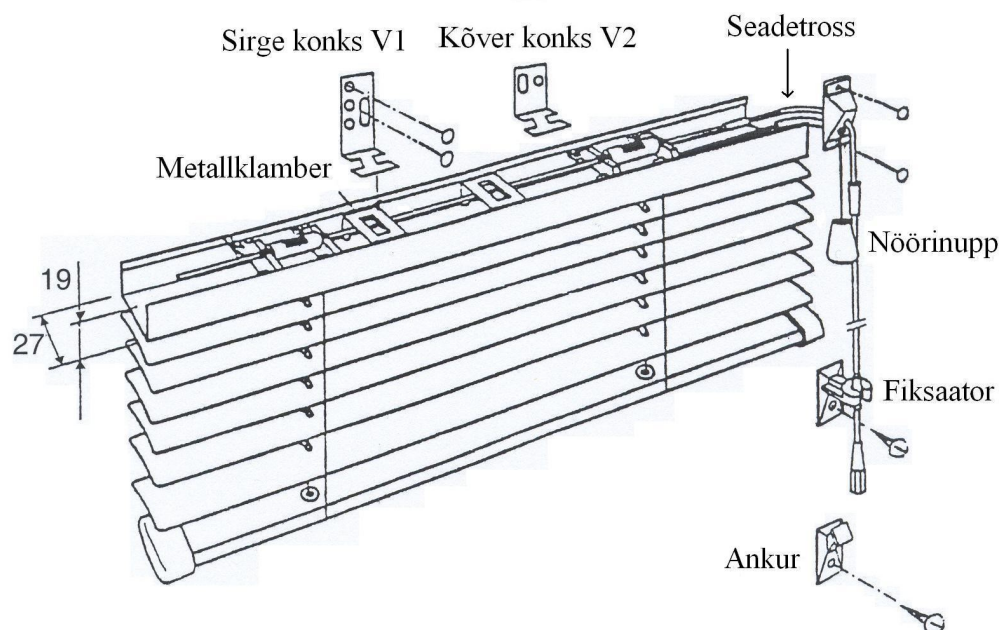


## AKNAKLAASIDE VAHELISE 25 MM RIBAKARDINA PAIGALDUS- JA KASUTUSJUHEND

### RIBAKARDINA KONSTRUKTSIOON

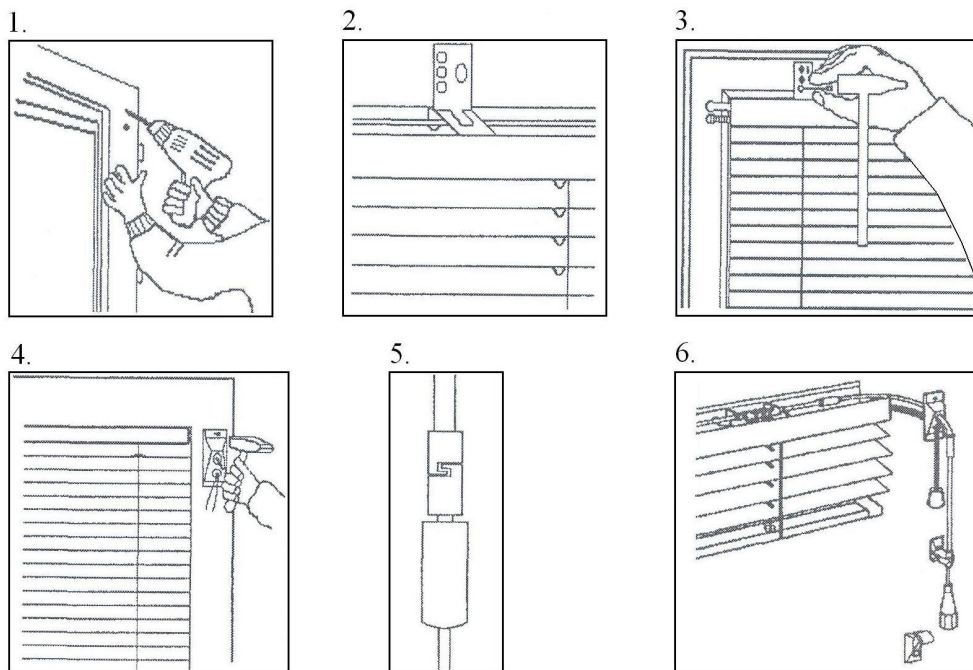


### RIBAKARDINA PAIGALDUSJUHEND

Vt. joonised järg. lk.

Paigalda ribakardin ettevaatlikult. Suuri kardinaid tuleb paigaldada kahekesi. Puurides auku aknaraami, ole ettevaatlik, et klaas ei saa vigastada. Määra kinnituste asukoht kindlaks nii, et need ei segaks ülakarbis oleva mehhanismi tööd.

1. Ribakardina tõmbenööri ja seadetrossi jaoks puuri aknaraami vertikaalse ja horisontaalse raami ühinemiskohast alla, 2-3 cm kaugusele, kaks 7-8 mm läbimõõduga auku üksteise kohale poolviltu alt üles. Augud peavad olema võimalikult ülakarbi otsa lähedal.
2. Pane kinnitusdetailid ülakarbi kinnitusraudadesse ja lase kardin vabalt rippuma.
3. Tõsta kardin aknaraami ülaosa vastu ning kinnita kinnitusdetailid aknaraami külge.
4. Nöörijuhiku alumisest august, kus on vedru, tõmba läbi veonöör. Ülemisest august tõmba seadetross.
5. Ühenda seadekang seadetrossiga ning seadekangi metallist osa kinnita fiksaatorisse. Kinnita fiksaator aknaraami külge.
6. Kinnita ankur 5-10 cm kaugusele seadekangi nupu alla. Mõõda veonööri sobiv pikkus lastes kardin alla ja seejärel kinnita nöörinupp.



## RIBAKARDINA KASUTUSJUHEND

Tõstes kardinat üles või alla peavad ribad olema keeratud lahtisesse asendisse seadekangist. Kui tõmbad veonööri otse alla, tõusevad ribad ülesse ning lukustuvad, kui kerid veonööri ümber ankuri. Kui soovid lasta ribasid alla, vabasta veonöör ankurist, mispeale ribad vabanevad ning laskuvad soovitud kõrguseni.

Ribakardinat on soovitatav puhastada ettevaatlikult pehme harja või niiske lapiga.